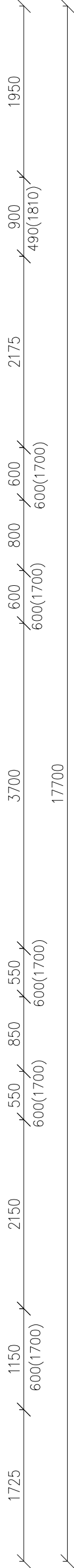
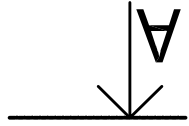
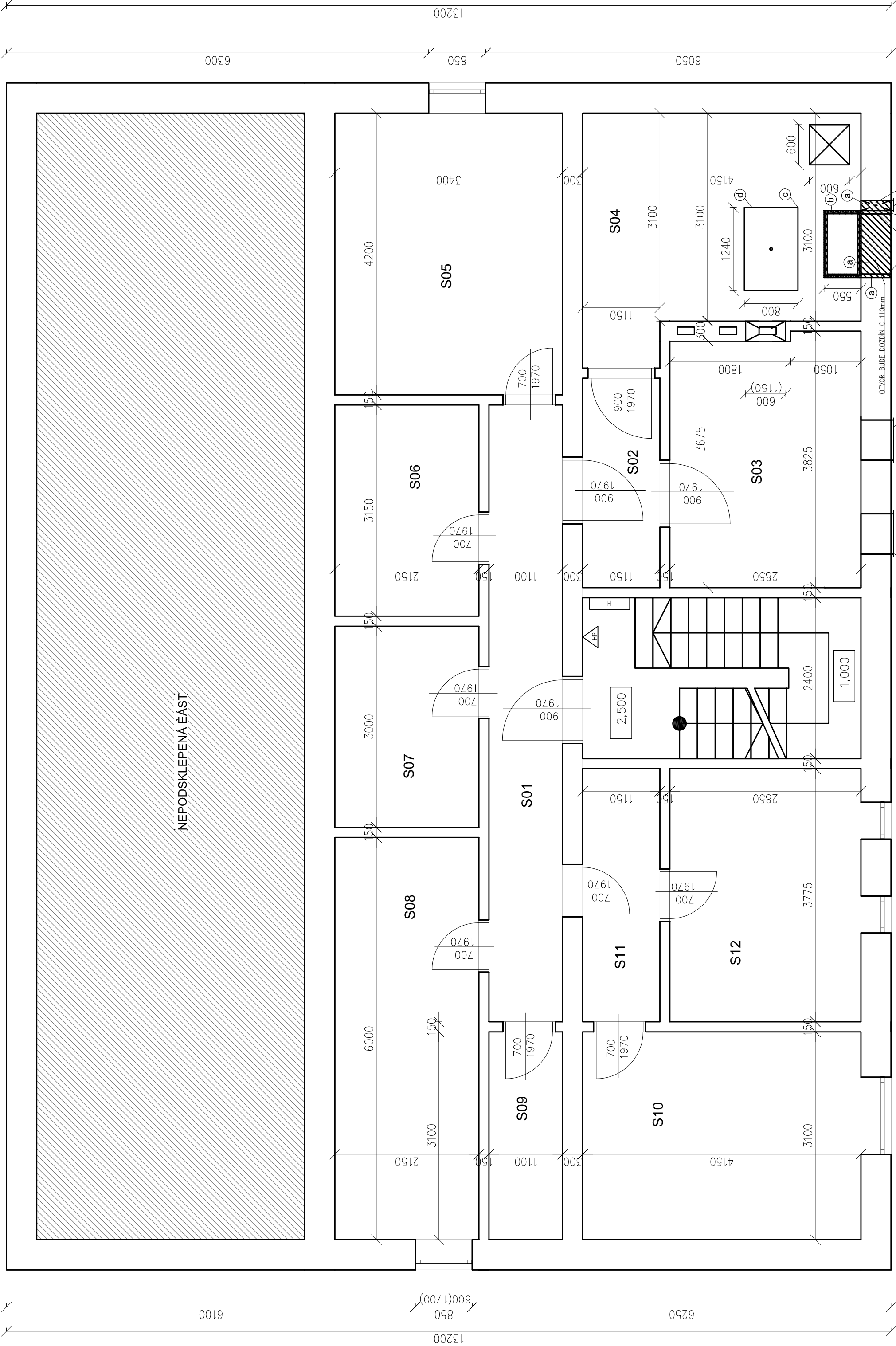


17700



## LEGENDA MÍSTNOSTÍ

Č.M	ÚČEL MÍSTNOSTI	PLOCHA m <sup>2</sup>	PODLAHA
S01	Chodba	10,1	Litá pod.
S02	Chodba	3,6	Litá pod.
S03	Technická místnost	10,55	Ker. dl.
S04	Technická místnost	12,87	Litá pod.
S05	Technická místnost	14,3	Litá pod.
S06	Sklad	6,8	Litá pod.
S07	Sklad	6,45	Litá pod.
S08	Sklad	12,9	Litá pod.
S09	Sklad	3,4	Litá pod.
S10	Sklad	12,9	Litá pod.
S11	Chodba	4,34	Litá pod.
S12	Sklad	10,75	Litá pod.

Projektant Ing. Michal Křímský	Kontroloval Ing. Michal Křímský	Zodp. projektant Ing. Michal Křímský	Amun Pro s.r.o. 739 53 Trončova 1 michal@amunpro.cz, mob.: +420 728 463 908
Investor Město stávek Obec Stávek, č.p. 730, Stávek 735 34, IČ 00297658	Město stávek Obec Stávek, č.p. 730, Stávek 735 34, IČ 00297658	Město stávek Obec Stávek, č.p. 730, Stávek 735 34, IČ 00297658	Město stávek Obec Stávek, č.p. 730, Stávek 735 34, IČ 00297658
Název MŠ HOŘANY REKONSTRUKCE	Název MŠ HOŘANY REKONSTRUKCE	Název MŠ HOŘANY REKONSTRUKCE	Název MŠ HOŘANY REKONSTRUKCE
Číslo D.1.1. Architektonicko-stavební řešení	Číslo D.1.1. Architektonicko-stavební řešení	Číslo D.1.1. Architektonicko-stavební řešení	Číslo D.1.1. Architektonicko-stavební řešení
Úroveň Úroveň výkresu	Úroveň Úroveň výkresu	Úroveň Úroveň výkresu	Úroveň Úroveň výkresu
Číslo 1.S	Číslo 1.S	Číslo 1.S	Číslo 1.S
Číslo D.1.1.b-103a	Číslo D.1.1.b-103a	Číslo D.1.1.b-103a	Číslo D.1.1.b-103a